



### Roteiro de estudos para recuperação final

<b>Disciplina:</b>	Biologia
<b>Professor:</b>	Kelvin Furtado Lima

<b>Conteúdo:</b>	- Embriologia
<b>Referência para estudo:</b>	<u>Apostila do Bernoulli - EM 1 - Frente: B</u> Capítulo 7: - Embriologia – pág. 37 à 56 - Volume 4 <u>Anotações feitas no caderno.</u>
<b>Sites recomendados:</b>	<a href="http://www.sobiologia.com.br/">http://www.sobiologia.com.br/</a>
<b>Atividade avaliativa:</b>	Exercícios para Recuperação

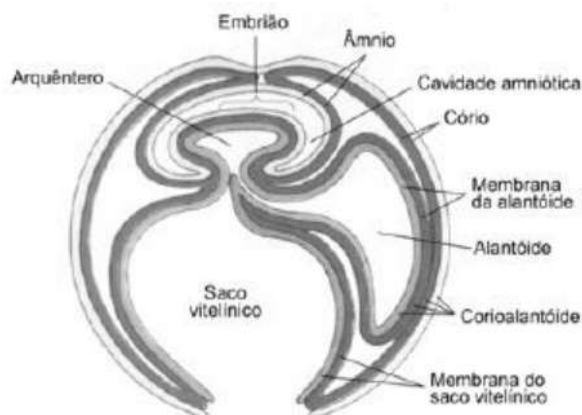
**Questão 1** - A fase do desenvolvimento embrionário caracterizada pelo estabelecimento dos três folhetos germinativos (ectoderma, mesoderma e endoderma) e por intensos movimentos morfogênicos é conhecido por:

- a) Gastrulação
- b) Segmentação
- c) Morfogênese
- d) Fecundação
- e) Neurulação

**Questão 2** - As filas de espera para transplantes aumentam a cada dia que passa. Centros de pesquisa em todo o mundo preparam alternativas ao tradicional transplante de órgãos doados de pessoas clinicamente mortas. Alguns laboratórios estão pesquisando a utilização de órgãos formados a partir de células indiferenciadas, denominadas células-tronco. Para a obtenção dessas células, é preciso extraí-las de embriões na fase de:

- a) Gástrula
- b) Processo notocordal
- c) Nêurula
- d) Mórula
- e) Formação de saco vitelínico.

**Questão 3** - A figura abaixo representa os anexos embrionários dos vertebrados. Assinale a alternativa correta que identifica quais os táxons que possuem essas estruturas:



- a) peixes, répteis e mamíferos
- b) peixes, anfíbios e répteis
- c) anfíbios, répteis e aves
- d) mamíferos, anfíbios e répteis
- e) répteis, aves e mamíferos

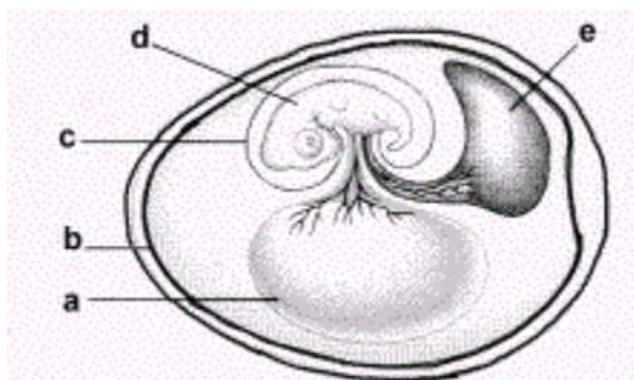
**Questão 4** – Óvulos de mamíferos são pequenos, microscópicos, com diâmetro variando de 75 a 140 micrômetros. Já o óvulo de galinha atinge mais de 3 centímetros de diâmetro.

- a) Que substância, armazenada no citoplasma do óvulo, responde por esta diferença de tamanho?
- b) Qual a razão desta diferença de tamanho, considerando-se a reprodução de mamíferos e aves?

**Questão 5** – Em uma das brincadeiras feitas com os participantes do programa Big Brother Brasil VI, dois irmãos gêmeos monozigóticos apresentaram-se como se fossem uma única pessoa, revezando-se nos contatos com os participantes. Nenhum dos participantes do programa descobriu a farsa. No final do programa, o apresentador referiu-se ao episódio da seguinte forma: “Dois espermatozoides mais um óvulo ... dá uma encrenca univitelina.”

- a) Em relação à origem dos gêmeos monozigóticos, o comentário do apresentador está correto? Justifique.
- b) Por que razão os gêmeos monozigóticos são tão parecidos fisicamente? Quando diferem em características físicas, qual a razão dessa diferença?

**Questão 6** – (Unicamp-1999)



Os primeiros vertebrados a ocupar o ambiente terrestre foram os anfíbios, que, porém, ainda necessitam retornar à água para a reprodução. A independência da água foi conseguida posteriormente através de novidades evolutivas, como as relacionadas ao ovo. Indique as letras do esquema que correspondem às estruturas que aparecem só a partir desse tipo de ovo, e identifique as estruturas indicadas.

**VERIFICAR FOLHA DE RESOLUÇÃO EM SEGUIDA**



**FOLHA DE RESOLUÇÃO: Roteiro de estudos para recuperação final**

<b>Disciplina:</b>	Biologia
<b>Professor:</b>	Kelvin
<b>Aluno (a):</b>	
<b>Turma:</b>	

**GABARITO – PROIBIDO RASURAS/ QUESTÕES FECHADAS**

Nº 01	Nº 02	Nº 03

**QUESTÕES ABERTAS**

Nº 04	
Nº 05	
Nº 06	