



Roteiro de Estudos para Recuperação Final

Disciplina:	BIOLOGIA
Professor (a):	MÁRCIO SÉRGIO DA COSTA LEITÃO

Conteúdo:	Sistemas Digestório, Circulatório e Fungos
Referência para estudo:	Apostila do Bernoulli – EM 1 Frente: 1 Capítulos: - Sistema digestório - páginas 46 a 51 - Volume II - Sistema circulatório - páginas 55 a 60 - Volume II - Fungos - páginas 55 a 62 - volume III Anotações feitas no caderno e folha de exercícios trabalhadas
Sites recomendados:	www.planetabio.com www.sobiologia.com.br
Atividade avaliativa:	EXERCÍCIOS PARA RECUPERAÇÃO

Questão 01 - (UNESP) Num exame de Biologia foi formulada uma questão que se solicitava uma descrição da circulação de sangue nos mamíferos. Em uma das provas constava a seguinte resposta:

“A parede do coração possui uma musculatura que se contrai com força considerável, lançando o sangue para a pequena e grande circulação (1). Cada metade do coração é uma bomba com dois compartimentos: o átrio, de paredes relativamente grossas, e o ventrículo de pares finas (2). O sangue proveniente dos tecidos entra no átrio direito, passa para o ventrículo direito, sendo bombeado através das artérias pulmonares aos pulmões, onde o gás carbônico é eliminado e o oxigênio apreendido (3). Os tecidos usam o oxigênio, cedendo o gás carbônico ao sangue, que retorna, pelas artérias, ao lado direito do coração (4)”.

O número entre parênteses, ao final de cada período, facilitará a resposta a ser dada. Em relação ao texto, pode-se afirmar que:

- a) todos os períodos são certos.
- b) apenas o período (4) é errado.
- c) apenas os períodos (2) e (4) são errados.
- d) apenas os períodos (1) e (3) são errados.
- e) apenas os períodos (1), (2) e (3) são errados.

Questão 02 - (UNEMAT/modificado) Os animais obtêm materiais e fonte de energia para suas células por meio dos alimentos. E até que eles estejam disponíveis às células, precisarão ser ingeridos, digeridos e absorvidos, através de processos que envolvem órgãos do sistema digestório. Com relação à digestão e sistema digestório humano, foram feitas as seguintes afirmações:

I. A presença de alimentos na cavidade bucal estimula a liberação da saliva, que contém a enzima amilase salivar ou ptialina, que atua na digestão do amido.

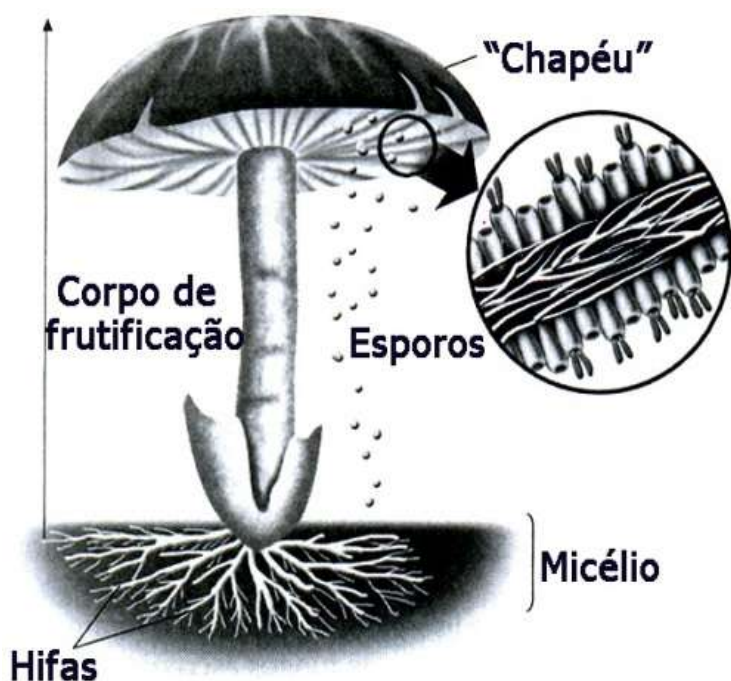
II. No estômago, o bolo alimentar deglutido se mistura com o suco gástrico produzido por glândulas da parede desse órgão.

III. O intestino delgado apresenta 2 segmentos, o duodeno, onde ocorre a digestão dos componentes do alimento que ainda não haviam sido digeridos, e o jejuno-íleo onde ocorre a absorção de nutrientes.

Assinale a alternativa correta.

- a) Apenas I está correta.
- b) Apenas II está correta.
- c) Apenas III está correta.
- d) Todas estão corretas.
- e) Todas estão incorretas.

Questão 03 - (UEPB) Observe a figura abaixo:



<https://djalmasantos.wordpress.com/2012/08/31/testes-sobre-fungos/>

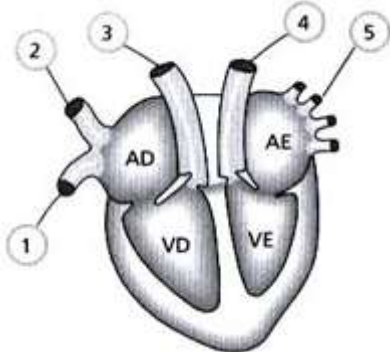
A ilustração representa o corpo de frutificação dos fungos do grupo dos (as):

- a) Ficomicetos.
- b) Ascomicetos.
- c) Basidiomicetos.
- d) Micoses.
- e) Leveduras.

Questão 04 - (UFRI /modificado) A produção de vinho é um dos exemplos mais antigos de biotecnologia. O livro do Gênesis já nos fala da embriaguez de Noé. Embora vários fatores devam ser levados em conta na produção de um bom vinho como a cor, o aroma, o sabor etc. -- o processo depende essencialmente da degradação do suco das uvas por microrganismos anaeróbicos facultativos, presentes na casca do fruto. Na fermentação, nome dado a esse processo o açúcar da uva é degradado a álcool (etanol).

Explique por que se evita, na produção de vinho, o contato do suco de uva com o ar.

Questão 05 - (PUC-SP) O esquema abaixo é referente ao coração de um mamífero:



- Que números indicam artérias e veias?
- Que números indicam vasos por onde circulam sangue arterial e sangue venoso?
- Que números indicam vasos que participam da circulação pulmonar e da circulação sistêmica?

Questão 06 - (UFRN) Em um experimento, foram retiradas duas amostras do aparelho digestivo humano. Essas amostras foram reunidas e equitativamente distribuídas em quatro tubos de ensaio, aos quais foram adicionados alimentos mantidos em diferentes valores de pH, conforme o quadro abaixo, e conservados a 37°C durante 6 horas.

<u>Tubo de ensaio</u>	<u>Alimentos adicionados</u>	<u>pH</u>
<u>I</u>	<u>Carne</u>	<u>2.0</u>
<u>II</u>	<u>Carne</u>	<u>7.0</u>
<u>III</u>	<u>Pão</u>	<u>6.8</u>
<u>IV</u>	<u>Pão</u>	<u>3.0</u>

Considerando essas informações responda:

- Em quais tubos ocorrem à digestão? Justifique sua resposta.
- Quais as enzimas envolvidas e de que órgãos foram retirados?

VERIFICAR FOLHA DE RESOLUÇÃO EM SEGUIDA



FOLHA DE RESOLUÇÃO: Roteiro de estudos para recuperação final

Disciplina:	Biologia
Professor (a):	Márcio
Aluno (a):	
Turma:	

GABARITO – PROIBIDO RASURAS/ QUESTÕES FECHADAS

Nº 01	Nº 02	Nº 03

QUESTÕES ABERTAS

Nº 04	
Nº 05	
Nº 06	